



GIE Réseau des CERC
Cellules Economiques Régionales
de la Construction

LE RÉSEAU DES CERC

OBSERVATOIRES RÉGIONAUX DE LA FILIÈRE CONSTRUCTION

➤ **MESURER. CONNECTER. ANTICIPER.**



LE MOT DE NOS ADMINISTRATEURS



Laurence Monnoyer-Smith, Commissaire générale au Développement Durable, Ministère de l'Environnement, de l'Energie et de la Mer

« Le réseau des CERC apporte une contribution appréciée et reconnue aussi bien par les services déconcentrés (DREAL) que par les ministères chargés de l'environnement et de l'habitat (le CGDD, mais aussi la DGALN, la DGPR et l'Ademe). La création du GIE en 2013 a permis une homogénéisation des travaux et une diffusion des méthodes sur l'ensemble du territoire. Des réalisations de synthèse au niveau national telles le tableau de bord bâtiment durable, le tableau de bord travaux publics durables, ou encore l'observatoire des déchets, font consensus en terme de qualité et d'utilité. »



Patrick Liébus, Président de la Confédération de l'Artisanat et des Petites Entreprises du Bâtiment

« Les travaux des Cellules Economiques Régionales de la Construction bénéficient d'une expertise économique reconnue et appréciée (tableaux de bord de conjoncture, baromètres Bâtiment Durable, comptes de production...) ; Leur compétence est saluée par l'ensemble de la filière construction. Ces travaux constituent des outils d'aide à la décision précieuse, dans un contexte économique compliqué, tant sur le plan du développement de méthodologies adaptées qu'en ce qui concerne la mise en place de suivi d'indicateurs économiques. Le GIE-CERC est également un formidable lieu de concertation et de réflexion au niveau national et régional de la filière construction. »



Jacques Chanut, Président de la Fédération Française du Bâtiment

« Les CERC et leur réseau homogène sont devenus des interlocuteurs incontournables pour qui souhaite prendre le pouls du secteur de la construction sur les territoires. Pour la FFB, à l'heure où une reprise se dessine dans le bâtiment, du moins au plan national, la mission d'observation des Cellules s'avère cruciale. Il nous est indispensable d'identifier précisément les zones dynamiques et celles qui ne bénéficient pas du mouvement d'ensemble, de discerner les points de blocage ou les difficultés particulières au plan local.

Enfin, à l'heure du big data, on ne peut se satisfaire des zonages trop frustrés des politiques du logement. Il y a là un enjeu stratégique lourd pour la profession, dans lequel les CERC et leur réseau prennent toute leur place. »



Bruno Cavagné, Président de la Fédération Nationale des Travaux Publics

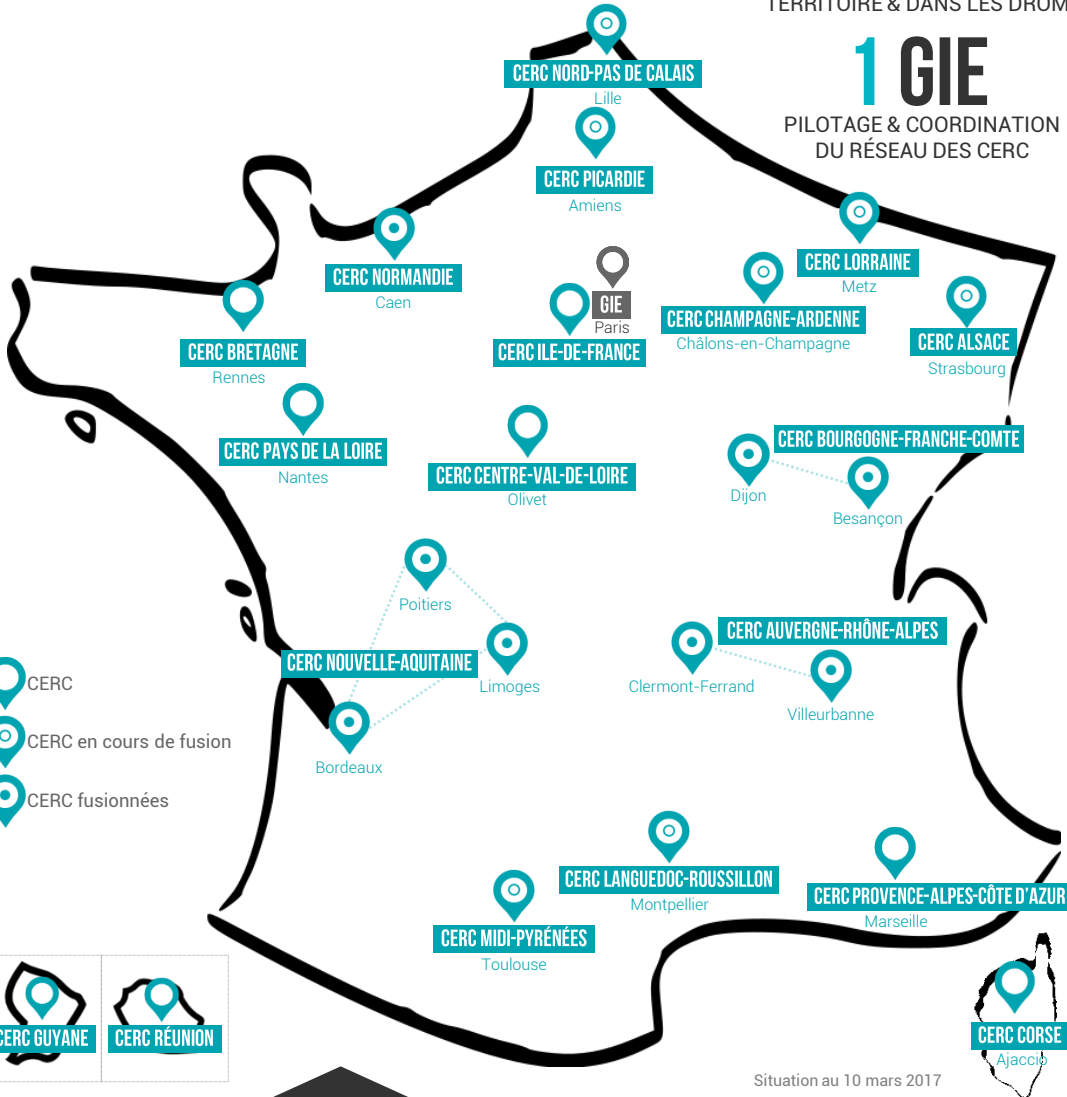
« Pour les entreprises de Travaux Publics, l'année 2015 s'est achevée par la pire baisse d'activité enregistrée depuis 30 ans. La chute de l'investissement local, en lien avec la baisse des dotations de l'Etat mais aussi avec un attentisme généralisé, en est largement à l'origine. Espérons que les prochains mois redonnent quelques perspectives au secteur... C'est l'état des infrastructures qui en dépend mais c'est aussi la compétitivité du pays et la qualité de vie de nos concitoyens qui sont en jeu ! Nous comptons donc plus que jamais sur les travaux des CERC pour alimenter les débats avec des outils d'analyse précieuses dans le contexte actuel. »



Michel André, Président de l'UNICEM

« Le réseau des CERC est un formidable outil de mutualisation, de partage et d'aide à la décision. Il s'agit de la seule entité qui synthétise et analyse les données statistiques et économiques de l'ensemble de la filière construction, vu sous l'angle d'une économie durable et responsable. Les CERC offrent un éclairage unique, avec une précision des données inégalée, qui permet de mesurer l'activité des entreprises mais aussi d'évaluer les impacts des politiques économiques sur notre secteur.

Avec les autres partenaires, l'UNICEM contribue à alimenter une double approche du diagnostic économique et conjoncturel : une analyse nationale et globale grâce au GIE et une déclinaison de l'expertise au cœur des territoires grâce à l'implication et aux compétences des CERC régionales. »



UN RÉSEAU

PRÉSENT SUR TOUT LE TERRITOIRE

Les CERC, Observatoires régionaux de la filière Construction, produisent de l'aide à la décision pour un partenariat large d'acteurs locaux : actualité, analyse, suivi des marchés, prospective, veille économique, mesure de l'impact des politiques publiques...

Un principe... Le respect absolu de l'expertise locale

Un leitmotiv commun... Travailler de concert afin d'agréger toute la richesse des expertises locales et disposer d'analyse de qualité, quel que soit la thématique ou l'échelon territorial étudié

Un cadre national, la charte des CERC 2012-2018... La stratégie du réseau permet de disposer, au travers des CERC, d'une véritable vision à long terme de la filière Construction, au plan national comme local en assurant la cohérence entre les échelons

➤ NOTRE ORGANISATION



LE GIE :

4 DOMAINES D'ACTION

- DÉVELOPPEMENT DE MÉTHODOLOGIES COMMUNES
- DÉVELOPPEMENT DE PARTENARIATS NATIONAUX
- PRODUCTION DE SUPPORTS TECHNIQUES POUR TOUTES LES CERC
- PRODUCTION D'ANALYSES NATIONALES, CONSOLIDATION DES ANALYSES RÉGIONALES

Le GIE Réseau des CERC réalise sa mission dans le respect des principes fondamentaux suivants :

- Robustesse des méthodes communes
- Adaptation des outils d'analyse à tous les échelons d'observation : grandes régions, ex-régions, départements, territoires infra-départementaux
- Exhaustivité de l'observation
- Régularité du suivi de l'activité économique de l'ensemble de la filière Construction

Un Comité national Scientifique et Technique, composé d'experts du Ministère de l'Environnement, de l'Energie et de la Mer, de la CAPEB, de la FFB, de la FNTP et de l'UNICEM. Il valide les méthodes et productions du GIE Réseau des CERC. Il apporte une expertise nationale incontournable sur les différents projets menés.



8 PÔLES DE COMPÉTENCES

- CONJONCTURE / COMPTE DE PRODUCTION
- BÂTIMENT DURABLE
- TRAVAUX PUBLICS DURABLES
- INVESTISSEMENTS DES COLLECTIVITÉS LOCALES
- DÉCHETS ET RECYCLAGE DU BÂTIMENT ET DES TRAVAUX PUBLICS
- EMPLOI-FORMATION
- EMPLOI ET PROSPECTIVE
- PERTES D'EAU POTABLE DANS LES RÉSEAUX

Les pôles de compétences sont composés d'experts du Réseau. Ils effectuent un travail régulier et approfondi visant à développer les méthodologies communes. Ces travaux sont principalement dédiés à la R&D.

Un comité consultatif rassemblant les CERC représentées par leurs présidents ainsi que les directeurs régionaux de l'environnement, de l'aménagement et du logement, est auditionné en tant que de besoin, pour avis consultatif.

LE SUIVI ÉCONOMIQUE DE LA FILIÈRE CONSTRUCTION DISPONIBLE EN RÉGION ET AU NIVEAU NATIONAL

- Le suivi mensuel de conjoncture de la filière Construction, analyse nationale et interrégionale
- Les dépenses de Bâtiment et Travaux Publics des collectivités territoriales
- L'activité du Bâtiment, bilan et perspectives
- Le suivi de l'emploi et de la formation



ANALYSE ET MESURE DE LA TRANSITION ÉNERGÉTIQUE DISPONIBLE EN RÉGION ET AU NIVEAU NATIONAL

- Baromètres Bâtiment Durable
- Tableaux de bord Travaux Publics Durables
- Observatoires des déchets et recyclage du Bâtiment et des Travaux Publics



LES ÉTUDES LOCALES DISPONIBLES EN RÉGION

- Les pertes d'eau potable dans les réseaux en Aquitaine, en Auvergne, en Languedoc-Roussillon, en Bourgogne, en Pays de la Loire...
- L'Observatoire des Produits Bois Construction en Bretagne, la conjoncture de la filière Bois en Lorraine, en Rhône-Alpes...
- L'Observatoire de la Commande Publique en Lorraine, en Pays de la Loire...
- Diagnostics initiaux de la rénovation énergétique du logement privé en Rhône-Alpes
- Enquête sur la qualité environnementale des logements neufs des bailleurs sociaux en Provence-Alpes Côte d'Azur
- Démographie et construction en Aquitaine à l'horizon 2025
- Etc...

GIE RÉSEAU DES CERC

Tél. : 04-72-61-06-34 | Mail : gie-cerc@orange.fr | www.cerc-actu.com
Laurence HERBEAUX, Directrice | Jérôme BOUE, Chef de projets | Marion MARTIN, Assistante de direction



LES CERC EN RÉGIONS

CEBTP Alsace
Tél. : 03-88-13-08-29 / cebtp-alsace@i-carre.net
www.cebtp-alsace.asso.fr

CERC Auvergne-Rhône-Alpes
Site Lyon (siège) : 04-72-61-06-30
Site Clermont-Ferrand : 04-73-43-15-13
contact@cercara.fr / www.cellule-eco-rhone-alpes.asso.fr

CERC BFC Bourgogne-Franche-Comté
Site Dijon (siège) : 03-81-41-16-12 / 06-72-98-63-33
Site Besançon
cerbfc@gmail.com / www.cerc-actu.com

Cellule Economique de Bretagne
CERC Bretagne
Tél. : 02-99-30-23-51 / contact@cellule-eco-bretagne.asso.fr
www.cellule-eco-bretagne.asso.fr

CERC BTP Centre Centre-Val de Loire
Tél. : 02-36-17-46-11 / cerbtpcentre@gmail.com
www.cerbtp-centre.asso.fr

CERC Champagne-Ardenne
Tél. : 03-51-41-63-42 / cerc.champagne@gmail.com
www.cer-champagne-ardenne.fr

CERC Corse
Tél. : 04-95-51-79-49 / cerccorse@gmail.com
www.cercc-btp.org

CERC Guyane
Tél. : 02-94-30-23-58 / dbeausoleil@cercguyane.gf
www.cercguyane.gf

CERC Ile-de-France
Tél. : 01-40-48-82-20 / cerc-idf@cerc-idf.fr
www.cerc-idf.fr

CERC Languedoc-Roussillon
Tél. : 04-67-65-08-83 / cerbtplr@orange.fr
www.cerbtplr.fr

CERECO Lorraine
Tél. : 03-87-62-81-44 / cerclorraine@gmail.com
www.cerc-actu.com

CERC Nouvelle-Aquitaine
Site Limoges (siège) : 05-55-11-21-50
Site Bordeaux (direction) : 05-47-47-62-43
Site de Poitiers : 05-49-41-47-37
limoges@cerc-na.fr / bordeaux@cerc-na.fr / poitiers@cerc-na.fr

CRC Midi-Pyrénées
Tél. : 05-31-47-85-01 / contact@crctbp.fr
www.crctbp.fr

CERC Nord-Pas de Calais
Tél. : 03-20-40-53-39 / cernordpasdecalais@i-carre.net
www.cernordpasdecalais.fr

CERC Normandie
Tél. : 02-31-85-44-71 / cerc.normandie@orange.fr
www.cerc-normandie.fr

CERC Pays de la Loire
Tél. : 02-51-17-65-54 / contact@cerc-paysdelaloire.fr
www.cerc-paysdelaloire.fr

CER Picardie
Tél. : 03-22-82-25-44 / cer-picardie@i-carre.net
www.cerc-actu.com

Cerc Provence-Alpes-Côte d'Azur
Tél. : 04-88-22-66-50 / cerc.paca@i-carre.net
www.cerc-paca.fr

CERC BTP Réunion
Tél. : 02-62-40-28-16 / cerbtp@i-carre.net
www.btp-reunion.net

AVEC LE CONCOURS DES MEMBRES DU GIE RÉSEAU DES CERC :



Suivez-nous @GieReseauCerc