

L'ACTIVITÉ DU BÂTIMENT EN FRANCE

Prévisions **2017** & Bilan **2016**

Dynamiques nationales et interrégionales

- ▶ Vers une accélération de la croissance dans le Bâtiment en 2017 en France métropolitaine
- ▶ Des prévisions 2017 en hausse sur la quasi-totalité du pays
- ▶ Une dynamique de reprise amorcée en 2016 dans la plupart des régions

...





Vers une accélération de la croissance dans le Bâtiment en 2017 en France métropolitaine

■ Selon les prévisions 2017 la croissance se renforcera en France métropolitaine, principalement soutenue par la bonne dynamique de la construction neuve

	Prévisions 2017		Evolution		Estimations 2016 Chiffre d'Affaires
Bâtiment	+3,1%	▲	+1,6%	▲	129 412 M€
Dont...					
Construction neuve	+6,0%	▲	+2,9%	▲	53 770 M€
Entretien-rénovation	+1,0%	▲	+0,7%	▲	75 642 M€
Dont...					
Logements	+4,1%	▲	+3,1%	▲	78 395 M€
Locaux	+1,4%	▲	-0,7%	▼	51 017 M€

Les chiffres d'affaires sont exprimés en euros courants ; les évolutions sont exprimées en volume

D'après les anticipations concernant l'année 2017, celle-ci confirmera le redressement du chiffre d'affaires Bâtiment en France métropolitaine, avec une hausse de l'ordre de +3,1% en volume, après une année 2016 déjà bien orientée : +1,6%.

L'accélération devrait essentiellement concerner la construction neuve, qui progressera de 6% en volume, après une hausse de 2,9% en 2016.

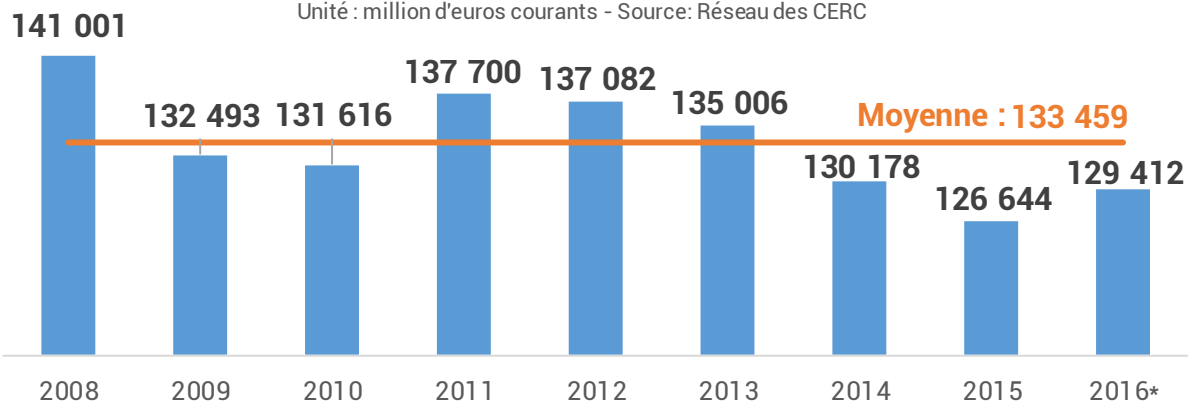
L'activité d'entretien-rénovation devrait demeurer nettement moins dynamique à +1%, poursuivant peu ou prou la légère amélioration enregistrée en 2016 (+0,7%).

Par ailleurs, si les prévisions s'inscrivent en hausse tant côté logements (+4,1%) que locaux non résidentiels (+1,4%), **le premier segment conserve une dynamique sensiblement mieux orientée.**

Le niveau d'activité, mesuré à 129,4 milliards d'euros en 2016, demeure toutefois inférieur de 3% au chiffre d'affaires annuel moyen observé en France Métropolitaine depuis 2008, bien loin des « points hauts » enregistrés sur la période (2008 et période 2011-2013).

Evolution du chiffre d'affaires du bâtiment

Unité : million d'euros courants - Source: Réseau des CERC



* Estimation

Source Réseau des CERC – Données France Métropolitaine – Prévisions 2017 provisoires

L'activité du Bâtiment en France – Prévisions 2017 & Bilan 2016 – Dynamiques nationales et interrégionales

© GIE Réseau des CERC

Publication du Réseau des CERC



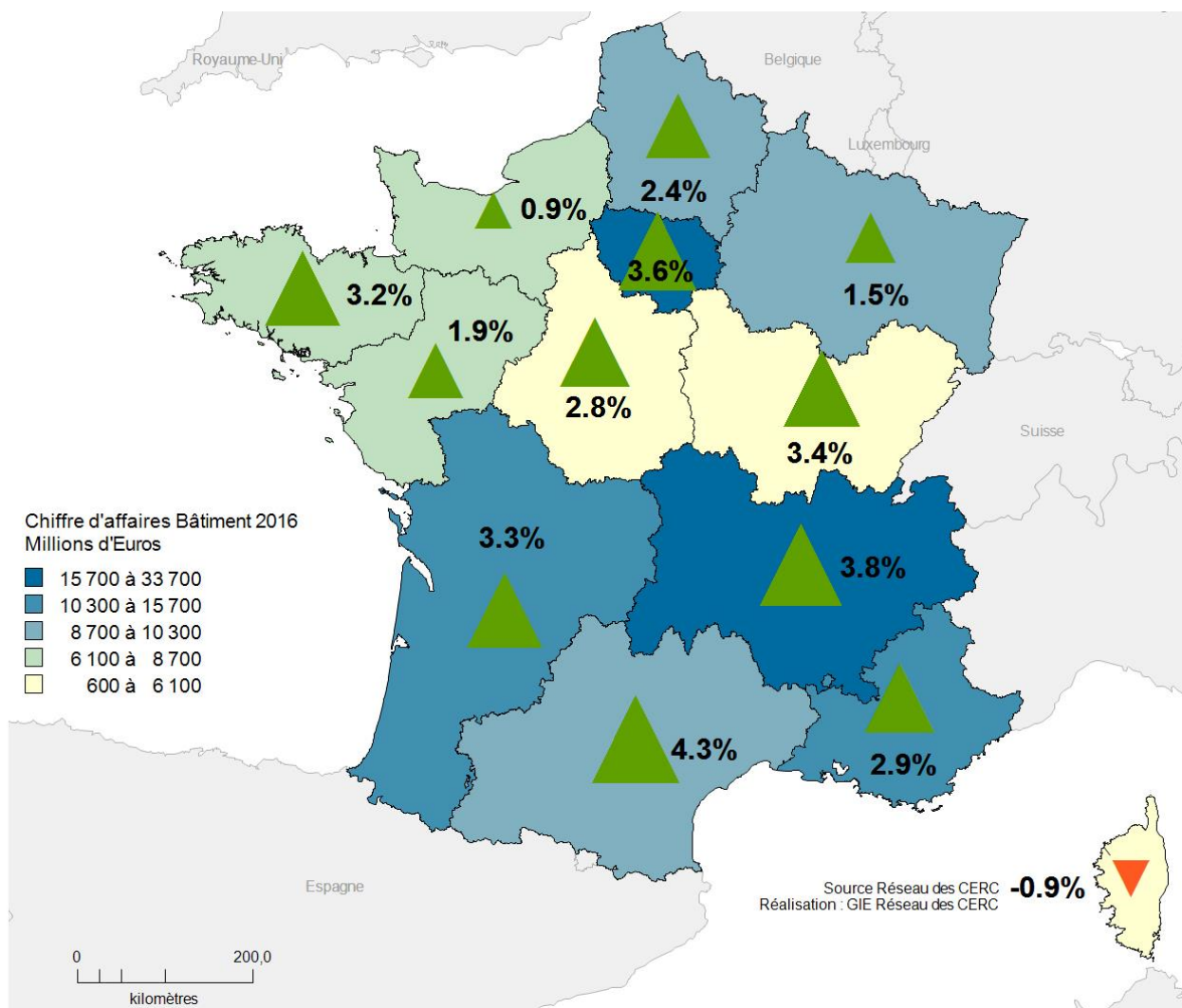
■ Des anticipations 2017 supérieures à +3% dans six régions

L'analyse des évolutions territoriales prévues en 2017 soulignent un premier constat : à l'exception de la Corse, toutes les régions métropolitaines devraient afficher des hausses du chiffre d'affaires Bâtiment en 2017.

Par ailleurs, les anticipations 2017 s'avèrent supérieures à +3% dans six régions : Auvergne-Rhône-Alpes, Bretagne, Bourgogne-Franche-Comté, Île-de-France, Nouvelle-Aquitaine et Occitanie.

A l'opposé, l'année 2017 devrait marquer une progression inférieure à +1% en Normandie.

Prévisions régionales d'évolution du chiffre d'affaires Bâtiment en 2017



Evolutions en volume par rapport à 2016



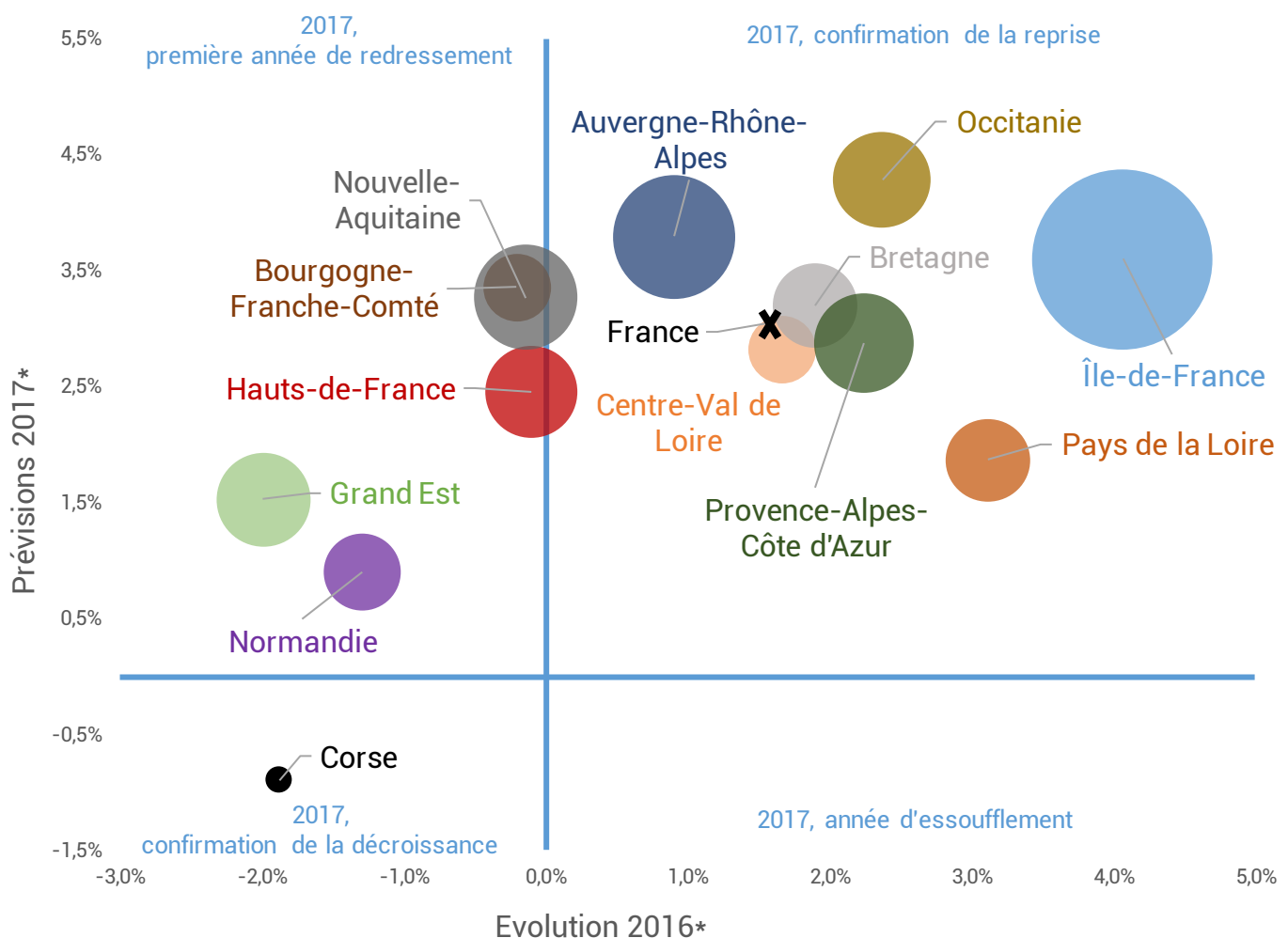
Une dynamique de reprise amorcée en 2016 dans la majorité des régions

■ Les prévisions 2017 confirment le retournement de tendance observé en 2016 dans la majorité des régions

Globalement, les prévisions 2017 s'inscrivent dans la suite des tendances observées l'année précédente : les régions ayant enregistré les évolutions les mieux orientées en 2016 affichent également les prévisions les plus dynamiques pour 2017.

Plus précisément, dans sept régions l'année 2017 devrait marquer une confirmation de la reprise d'activité déjà observée en 2016 : Auvergne-Rhône-Alpes, Bretagne, Centre-Val de Loire, Île-de-France, Occitanie, Pays de la Loire et Provence-Alpes-Côte d'Azur.

Les régions Bourgogne-Franche-Comté, Grand Est, Hauts-de-France, Normandie et Nouvelle-Aquitaine connaîtront en revanche leur première année de croissance en 2017.



*Evolution en volume par rapport à l'année précédente
La taille des bulles est proportionnelle au chiffre d'affaires Bâtiment 2016 en euros courants

Source Réseau des CERC – Données France Métropolitaine – Prévisions 2017 provisoires

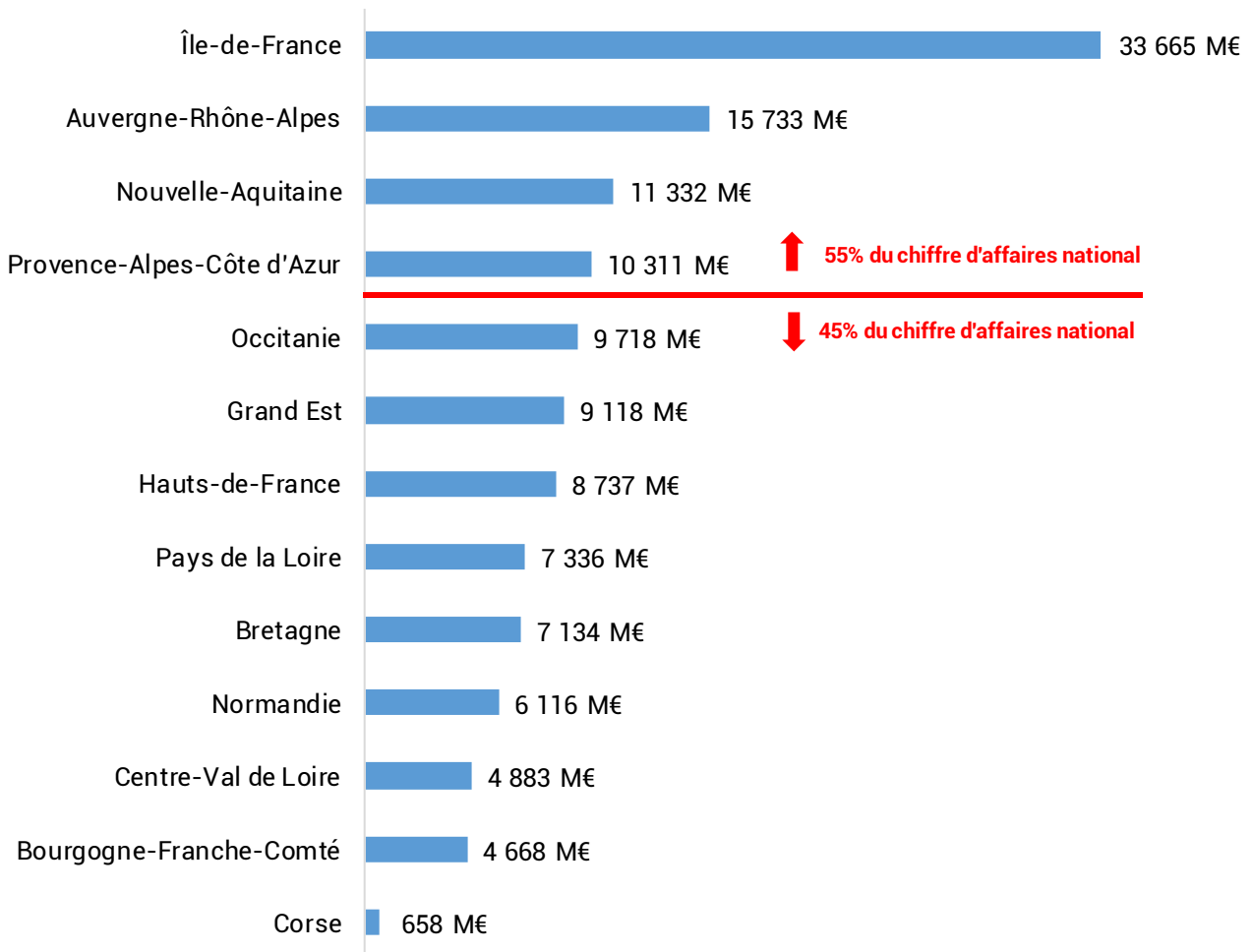


Un chiffre d'affaires 2016 majoritairement concentré sur quatre régions

■ Île-de-France, Auvergne-Rhône-Alpes, Nouvelle-Aquitaine et Provence-Alpes-Côte d'Azur ont concentré 55 % du chiffre d'affaires Bâtiment national en 2016

Répartition du chiffre d'affaires Bâtiment 2016 par région

Source : Réseau des CERC - Unité : million d'euros courants



Source Réseau des CERC – Données France Métropolitaine



■ Une reprise d'activité portée par la construction neuve de logements en 2016

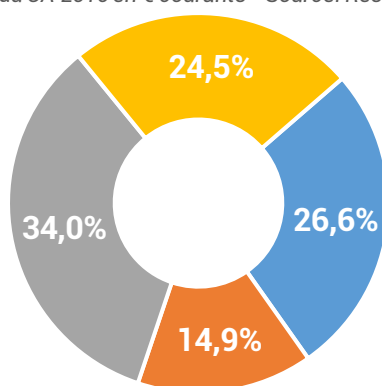
L'amélioration de l'activité observée en 2016 en France métropolitaine masque des disparités importantes selon le secteur d'activité : alors que le chiffre d'affaires généré par la construction de logements neufs augmentait de 6,1% en volume par rapport à 2015, celui associé à la construction de locaux non résidentiels poursuivait sa baisse à -2,5%, la dégradation constatée sur le segment des bâtiments de service public (-7,6%) faisant écho au très faible niveau de dépenses Bâtiment des collectivités locales en 2015 et 2016.

Les évolutions observées en matière d'entretien-rénovation s'avèrent en revanche un peu plus homogènes, le logement enregistrant toutefois la meilleure dynamique : +0,9% contre +0,4% pour les locaux.

Par ailleurs, l'année 2016 marque un léger rebond de la part de la construction neuve dans le chiffre d'affaires Bâtiment (41,5%, dont 26,6% pour les logements neufs), ce après quatre années d'une érosion progressive, plaçant l'écart avec 2011 (46,5%) à 5 points.

Répartition du chiffre d'affaires Bâtiment 2016 par segment d'activité

Unité : % du CA 2016 en € courants - Source: Réseau des CERC



- Logements neufs ■ Locaux neufs ■ Entretien rénovation de logements ■ Entretien rénovation de locaux

	Chiffre d'Affaires	Evolution
Bâtiment	129 412 M€	+1,6% ▲
Logements neufs	34 444 M€	+6,1% ▲
Individuels	17 210 M€	+4,9% ▲
Collectifs	17 234 M€	+7,4% ▲
Locaux neufs	19 326 M€	-2,5% ▼
Locaux industriels et entrepôts	3 447 M€	+3,7% ▲
Bureaux	4 392 M€	+1,7% ▲
Commerces et artisanat	2 752 M€	-3,7% ▼
Exploitation agricole ou forestière	907 M€	-0,2% ▼
Locaux de services publics	6 842 M€	-7,6% ▼
Autres locaux (hébergement hôtelier)	986 M€	-1,1% ▼
Entretien rénovation de logements	43 950 M€	+0,9% ▲
Entretien rénovation de locaux	31 691 M€	+0,4% ▲

Les chiffres d'affaires sont exprimés en euros courants ; les évolutions sont exprimées en volume

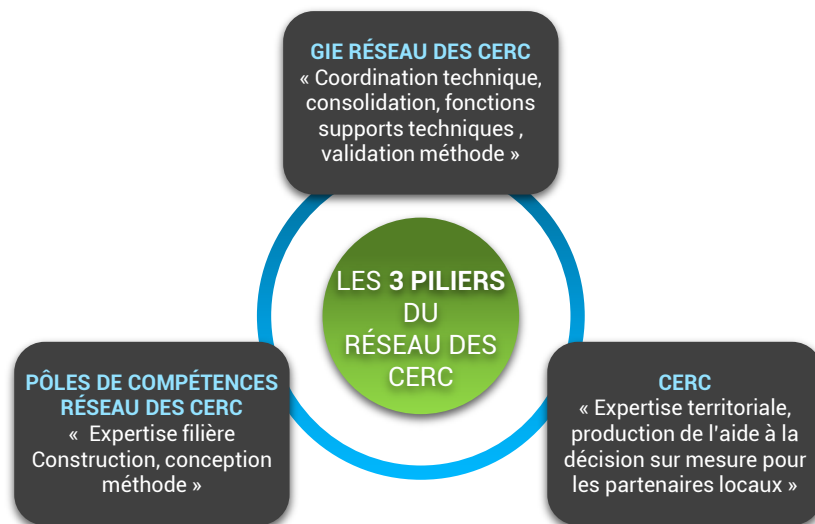
Source Réseau des CERC – Données France Métropolitaine – Prévisions 2017 provisoires



Cette production s'inscrit dans le cadre des missions confiées au Réseau des CERC, et s'appuie sur les trois piliers du savoir-faire du Réseau des CERC.

Une méthode d'estimation et de prévision du chiffre d'affaires bâtiment a ainsi été mise en place par le Réseau des CERC, afin de procéder au calcul de la production Bâtiment.

Cette méthode commune à toutes les CERC permet, par consolidation des résultats régionaux, la détermination du chiffre d'affaires Bâtiment France (métropolitaine) et l'analyse interrégionale.



Le champ du compte de production correspond au chiffre d'affaires bâtiment des entreprises du BTP (bâtiment et travaux publics) net de sous-traitance et par région de chantier. Au sein de l'étude, les évolutions de chiffre d'affaires sont exprimées en volume (euros constants), les chiffres d'affaires sont exprimés en valeur (euros courants).

L'analyse, dont la base est calée sur les données EAE 2007 - chiffre d'affaires hors taxes réalisé lors des prestations de travaux de Bâtiment, que ce soit par une entreprise de Bâtiment ou de Travaux Publics, net de sous-traitance par région de chantier - combine plusieurs sources statistiques (SoES-Sitadel, Baromètre entretien-rénovation CAH, INSEE, DARES, Acoess-Urssaf, UNICEM, etc.) et s'applique sur l'ensemble de la France métropolitaine.

Chaque CERC a procédé au calcul du chiffre d'affaires Bâtiment dans sa région selon cinq étapes :

- **Etape 1** : Estimation du chiffre d'affaires lié à la construction de logements neufs : les estimations reposent sur les surfaces mises en chantier de logements par type de logements, sur lesquelles sont appliquées des grilles de délais et de prix au m²
- **Etape 2** : Estimation du chiffre d'affaires lié à la construction de locaux neufs : les estimations reposent sur des surfaces de locaux mises en chantier, sur lesquelles sont appliquées des grilles de délais et de prix au m² selon le type de bâtiment non résidentiel
- **Etape 3** : Estimation du chiffre d'affaires lié à l'entretien-rénovation de logements et de locaux : les estimations reposent sur l'opinion des chefs d'entreprises sur ce secteur ainsi que sur l'évolution des prix, de l'emploi et de la productivité
- **Etape 4** : Consolidation des trois estimations et obtention du chiffre d'affaires brut estimé
- **Etape 5** : Correction du chiffre d'affaires brut estimé avec un indice composé d'indicateurs économiques fortement corrélés à l'activité du Bâtiment. Cet indice composite peut varier selon les régions et repose sur l'expertise régionale qui en est faite.

Le GIE Réseau des CERC et le pôle de compétences ont vérifié la cohérence des résultats obtenus par consolidation et comparaisons interrégionales. Soumise au principe d'amélioration continue, cette production s'enrichit lors de chaque publication afin de tenir compte des ajustements préconisés par les experts de la filière, tant en matière de méthode que de données utilisées.

Les analyses régionales sont disponibles auprès des CERC.

Avec le concours | Du Réseau des CERC



Avec le concours | Des Membres du GIE Réseau des CERC



Coordonnées | GIE Réseau des CERC

GIE Réseau des CERC

Laurence HERBEAUX, Directrice

Jérôme BOUE, Chef de projets économiques et statistiques

Marion MARTIN, Assistante de direction

tél. : 04-72-61-06-34 | e-mail : gie-cerc@orange.fr

 Suivez-nous [@GieReseauCerc](https://twitter.com/GieReseauCerc) | site national : www.cerc-actu.com



GIE Réseau des CERC
Cellules Economiques Régionales
de la Construction

Publication du Réseau des CERC



édition n° 03 – avril 2017